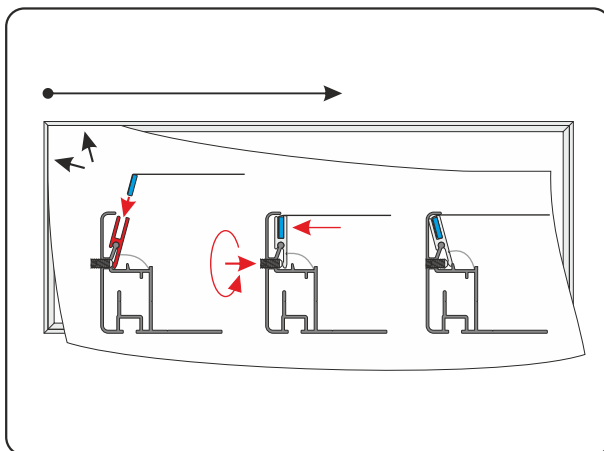
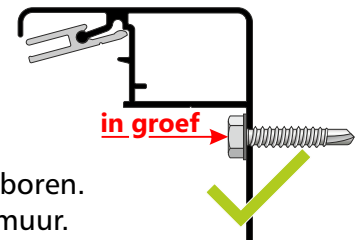


## MONTAGEHANDLEIDING X-TENS 80

- Bepaal de juiste plaats voor de lichtbak, hou rekening met ruimte voor het vastdraaien van de stelschroeven aan de zijkanten.
- Controleer voor montage of het doek binnen de tolerantie valt, zie profielenblad.
- Controleer waar de stroomtoevoer vandaan komt en waar deze de lichtbak in gaat. Hou rekening met de lengte van de kabel voor het aansluiten op de los meegeleverde LED-voeding.
- Bepaal waar de bevestigingsgaten moeten komen.  
Boor de gaten door de witte achterwand & achterkokers.
- Bij grotere lichtbakken zijn deze een belangrijk deel van de draagconstructie van de lichtbak.  
Kleine afmetingen X-tens 80 hebben geen achterkokers.  
Indien mogelijk ook het gat van de doorvoertule bepalen en boren.  
Neem de maatvoering van de bevestigingsgaten over op de muur.
- Boor de gaten in de boorgroef van het X-tens 80 profiel, zie deze tekening
- Kies de juiste bevestigingsmiddelen in combinatie met de ondergrond waar de lichtbak tegen aan komt (steen, hout, damwand, enz.)
- Controleer of deze ondergrond ook het gewicht van de lichtbak kan dragen.
- Voor de afwatering van de lichtbak moet in het onderste profiel, om de 60cm, gaten van 7mm geboord worden en goed ontbramen om vuilophoping te voorkomen.
- Nadat de lichtbak is gemonteerd de kabel aansluiten op de 12 volt led-voeding of indien nodig aan laten sluiten door een elektricien.

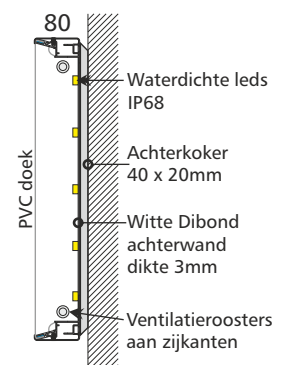
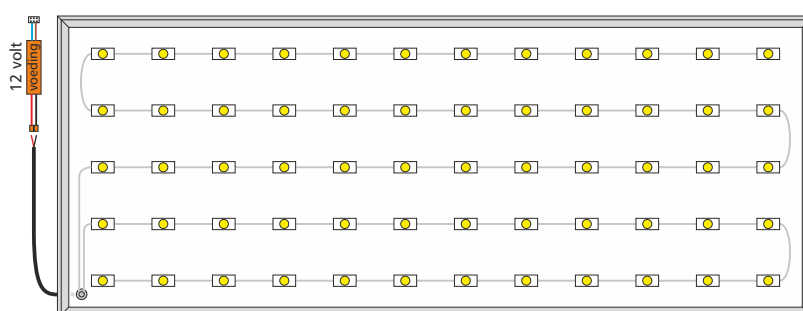


### Montage doek:

Schuif de pees in de boven- en linker zijde, van de linker bovenhoek. Vervolgens de pees in de hele bovenzijde, waarna de inbussen van het boven profiel voor de helft worden aangedraaid.

Dan kunnen de linker- en rechterzijde, en als laatste de pees in de onderzijde geschoven worden. Schroef de inbussen van de onderzijde geheel handvast. Hierna de zijkanten en als laatste de bovenzijde geheel indraaien.

Bij te veel wind is het niet verstandig om het doek in het frame te hangen. Afhankelijk van het gewicht van de lichtbak, deze met minimaal 2 personen monteren.



Deze montagehandleiding is bedoeld als richtlijn. U bent als signmaker / uitvoerder altijd zelf verantwoordelijk voor de montage. Smart-Sign B.V. sluit alle aansprakelijkheid m.b.t. (vervolg)schade uit. Typfouten voorbehouden.